

各協会  
助成金制度  
あり

詳細は協会へ  
お問い合わせください

安心が安全につながる  
乗る前に行う、車と脳の点検

# 脳 運転従事者 MRI健診

## 脳MRI健診とは？

MRI（磁気共鳴画像法）による脳のスクリーニング検査です。  
運転中の脳疾患による突然死や発作、それによって引き起こされる交通事故を未然に防ぐために、検査をおすすめします。

料金 19,000 円（税込）

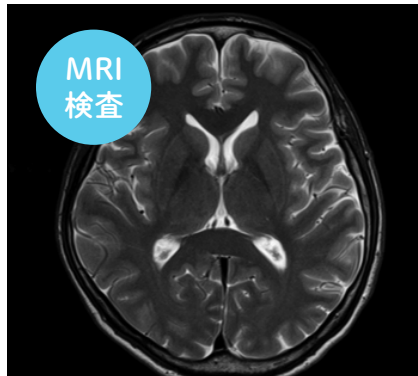


IMS<イムス>グループ 医療法人財団 明理会

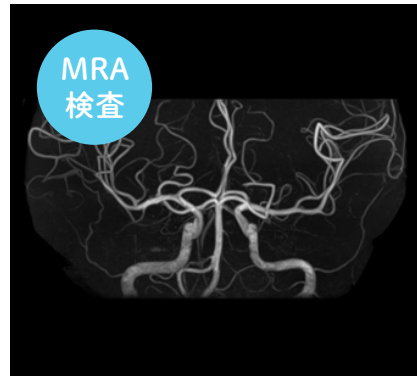
山形ロイヤル病院

# 脳疾患による事故理由の第1位は **脳卒中** です

脳卒中（脳梗塞・脳出血）は、加齢・高血圧・糖尿病などの合併症で起こりやすくなります。



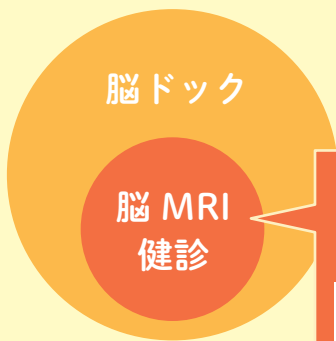
全方位的に脳腫瘍、脳梗塞などの病変の場所、形や広がりを検査。主に脳腫瘍、脳梗塞などの発見に役立ちます。



脳血管のみを立体的に抽出する検査。主にくも膜下出血の原因となる脳動脈瘤発見など、脳血管障害の発見に用いられます。



## [ 脳健診 ]



### 脳ドック > 脳血管疾患の兆候や危険因子の発見

- 超音波検査…動脈硬化の様子や血管の詰まり具合の確認
- 心電図検査…不整脈（心房細動）の確認
- 脳波検査…てんかんなどの発見
- 血液検査 ● 血圧測定 など



### 脳 MRI 健診 > 脳梗塞、脳出血、脳動脈瘤（くも膜下出血の原因）があるかなど

- 頭部 MRI・MRA 検査…脳の断面・血管を撮影

「脳 MRI 健診」とは、頭部 MRI・MRA 検査のみを行う、比較的短時間・安価で脳梗塞、脳出血、脳動脈瘤の有無を確認できる簡易スクリーニング検査です。

お問い合わせは地域医療連携室まで

直通 TEL 0237-43-8226

IMS<イムス>グループ 医療法人財団 明理会  
**山形ロイヤル病院**

〒999-3712 山形県東根市大森二丁目3番6号

TEL 0237-43-8080 FAX 0237-43-8227

ホームページ <http://www.ims.gr.jp/yamagata-royal/>

