

# 在宅訪問栄養指導の Dietitian ご案内

山形ロイヤル病院では在宅生活を送られていて通院が困難な方へ、管理栄養士がご自宅へ訪問し、「在宅訪問栄養食事指導」を実施しております。

## サポート内容



### 現状チェック

- 身体状態（身長・体重・血液データ等）
- 食事摂取量
- 栄養状態



### 食事・形態の指導

疾患に対する食事・形態などの指導



### 補助食品・介護食

栄養補助食品・介護用食品の紹介と使用方法のアドバイス



### 買い物指導

必要な食材の選び方や購入をサポート



### 調理指導

ヘルパー・ご家族さまへの指導も対応

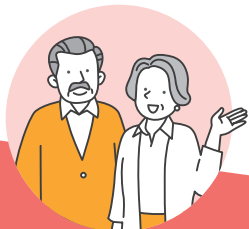


### 生活相談

療養生活に関わる様々なご相談に対応

Point!

## 対象となる方



ご本人  
またはご家族



自宅およびグループホーム・有料施設などの入居者の方



通院が困難で右記の疾患に該当する方

## 対象疾患名

- 糖尿病
- 腎臓病
- 脂質異常症
- 胃・十二指腸潰瘍
- 高血圧
- 心疾患
- 高度肥満症
- 肝疾患
- 膵臓疾患
- 鉄欠乏性貧血
- 痛風
- 低栄養状態
- 嚥下機能障害
- がん など…

※ 栄養指導を受けるには、医師による指示や「特別食」の提供が必要との判断が必要です

# 在宅訪問栄養指導の ご案内

## 住み慣れた家で、プロの栄養サポート

在宅訪問栄養食事指導とは、通院が困難な方のために、管理栄養士がご家庭に定期的に訪問し、療養上必要な栄養や食事の管理および指導を行うものです。介護保険・医療保険のどちらでもご利用いただけます。食事のことでお困りの際は、管理栄養士がご自宅へ訪問し、サポートいたします。

### 金額

医療保険（在宅患者）

510～530円（1割負担の場合）

介護保険（居宅療養管理指導）

525～545円（1割負担の場合）

支払方法 振込・直接支払

### 訪問回数・時間・実施概要

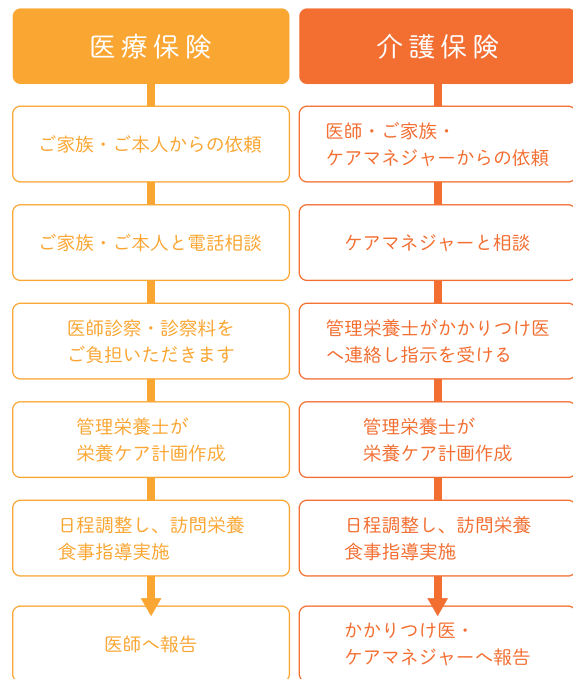
回数 月2回まで

時間 30分以上を標準とします

サービス時間 平日9:00～17:00

訪問範囲 東根市・村山市・河北町・天童市

### ご利用の流れ



### 注意事項

介護保険認定の場合、居宅療養管理指導は区分支給限度額の管理外サービスです。利用単位数に関わらず、居宅療養管理指導料は介護保険の対象となります。ケアプランへの位置づけ、サービス提供票の送付、担当者会議への参加など、他の居宅サービスと同様の扱いとなります。

 山形ロイヤル病院 TEL. 0237-43-8080

〒999-3712 山形県東根市大森2丁目3番6号 FAX 0237-43-8227

[お問合せ受付時間] 平日9:00～17:30 / 土曜日9:00～12:30 [担当] 栄養科