

介護老人保健施設  
仙台青葉ロイヤルケアセンター

# あおば通信

## 新入職員のご紹介

4月より新入職、転勤等で仙台青葉ロイヤルケアセンターに新しい職員が加わりました。皆さま、何卒よろしくお願いたします。



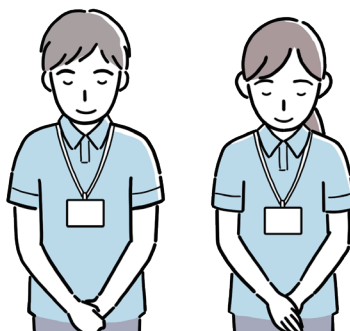
相談員 竹下航平



看護師 佐藤克政



介護主任  
山田俊典



※次号にてリハビリ職員の新職員をご紹介します。

4月

# ユニット行事

車窓より桜を眺めるお花見ドライブや料理作りなど、各ユニットで行事を行っております。



## 手芸クラブ



## 華道クラブ



## クラブ活動

クラブ活動を毎月行っています。

参加者募集中です！！



お知らせ

### SNS 開設のお知らせ

日々の近況や災害時の情報など、リアルタイムで随時投稿しています。是非フォローをお願いいたします。

[https:// x .com/sendaiabaroyal/](https://x.com/sendaiabaroyal/)

※閲覧するためにはX(旧 Twitter)のアカウント登録が必要です



食事やリハビリの取り組みを知ることができます！



IMS(イムス)グループ 医療法人財団 明理会

仙台青葉ロイヤルケアセンター

〒989-3206

宮城県仙台市青葉区吉成台 2-3-20

TEL 022-303-3911 FAX 022-303-3912

<https://ims.gr.jp/sendaiaroyal/>

