

入所版

2023年

特別号

(5月)

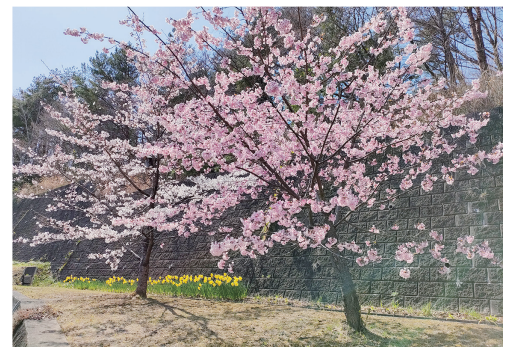
開設

20周年
Anniversary



介護老人保健施設 仙台青葉ロイヤルケアセンター

あおば通信



地域の皆さまのおかげで、5月1日に開設20周年を迎えることができました。この場を借りて御礼申し上げます。これからも地域包括ケアの一翼を担わせていただき、皆さまから求められるサービスを提供してまいります。今後とも変わらぬご支援を賜りますようお願い申し上げます。



仙台青葉ロイヤルケアセンターのあゆみ

- | | |
|-----------|--|
| 平成15年5月1日 | 仙台市内の介護老人保健施設では初めて全個室ユニットとして開設（100床）
通所リハビリテーション開始
居宅介護支援事業所開設 |
| 平成22年4月1日 | 通所リハビリテーション定員30名→40名に増員 |
| 令和2年8月1日 | 訪問リハビリテーション開始 |
| 令和3年7月1日 | 仙台市通所型短期集中予防サービス事業（元気応援教室）開始 |



イベント報告

恵方巻作り

2月



季節を感じていただけるように職員と一緒に作りました。今年の方角は「南南東」。しっかりその方角を向きご利益があるように黙食を貫いております。

ひな祭り

3月



共用廊下に雛人形を飾りました。各ユニットごとにちらし寿司、桜餅など作り、楽しいひと時を過ごすことが出来ました。

クラブ活動

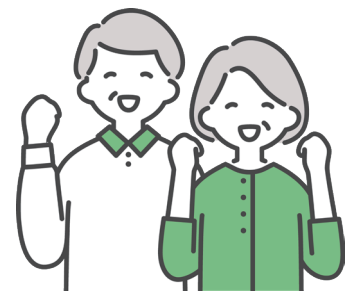


書道



生け花

クラブ活動は毎月行っています。
どのクラブも参加者募集中です。



お知らせ

面会のお知らせ

1階ロビーでの対面面会、オンライン面会を実施しています。面会予約は都度1回分お受けいたします。詳細はホームページをご覧ください。

Twitter 開設のお知らせ

 <https://twitter.com/sendaiaobaroyal/>

日々の近況や災害時の情報など、リアルタイムで投稿しています。是非フォローをお願いいたします。



IMS(イムス)グループ 医療法人財団 明理会

仙台青葉ロイヤルケアセンター

〒989-3206

宮城県仙台市青葉区吉成台 2-3-20

TEL 022-303-3911 FAX 022-303-3912

<https://ims.gr.jp/sendaiaoba-royal/>

