

通所リハビリテーションでの 感染防止の取り組み

正しい手洗い

到着時や食事前など、こまめな手洗いを行っています。



こまめな換気

室内の換気と、送迎中の車内換気も行っています。



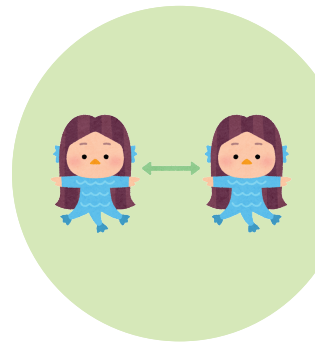
備品類の消毒

物品やテーブルの消毒を行っています。



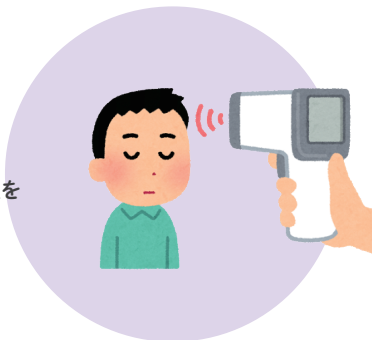
席の配置 に考慮

密にならないように工夫しています。



検温の実施

乗車前に施設職員が検温をさせていただきます。



レクは 室内で作業

野外レクはお休みしております。



手指消毒・ マスク着用

利用者様にはマスクを着用していただきます。職員もマスク着用で介助します。



車両の消毒

使用後に消毒・清掃を行っています。



※当施設ではテーブルにアクリル板を設置して、飛沫感染対策を強化しております。

ご不明な点やお気づきのことがございましたら、お気軽にスタッフにお声掛けください！

当施設では感染対策委員会を設けております。コロナウイルスのマニュアルを作成し、施設内にポスターを貼って注意喚起を行っています。また、コンタクトポイント（人の手の触れる場所）のアルコール消毒をしっかりと行い、職員も毎日の検温、体調確認、マスクの着用を行っています。

今後も安心・安全にご利用いただけますよう、スタッフ一同取り組んでまいります。