

公認心理師による **あ た ま の 教 室**

前頭葉を鍛えよう

3 / 6 (水)

時間 14:00-15:00

場所 仙台青葉ロイヤルケアセンター
通所リハビリテーション

対象

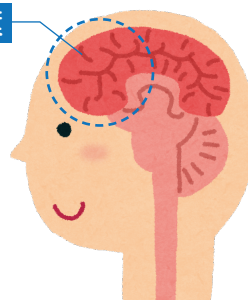
通所リハビリテーションご利用の方

ケアマネジャーさんも見学可能です。お気軽にご相談ください。

前頭葉は、考えを柔軟に変えるなど、
生活に必要な様々な能力を担っています。
脳トレを通して、前頭葉を鍛えてみましょう！



前頭葉



[担当] 西仙台病院 臨床心理室職員 (公認心理師)

水曜日ご利用以外の方の追加利用も、是非お待ちしております。
追加利用をご希望の際は、職員にお声がけください！

今後のよてい

令和6年4月以降も開催予定です。お楽しみに！