

こんな方にオススメ

- ・ケガや病気で入院し、退院後にリハビリが出来る場所を探している。
- ・日常生活での歩行や動作など、筋力の低下に困っている。
- ・ゆっくりお風呂に入りたい。
- ・一人での入浴が不安だ。
- ・友人を作って楽しく過ごしたい。



【体験利用でできること】



施設車両での送迎・食事・入浴・リハビリ体験

原則 10:30 から 15:00 までのご利用

短時間でのご利用も可能です。

問い合わせ時に希望のお時間を確認させていただきます。

持ち物



- ・上履き(かかとがある履物) ・昼の薬
- ・着替え(紙パンツ、パッド含む) ・昼食代
- ・バスタオル、フェイスタオル(2枚)

一日の流れ

- 10:30 施設到着 バイタルチェック(体温、血圧、脈拍を測定)
- 10:40 水分補給
- 10:50 軽体操、レクリエーション、入浴またはリハビリ体験
- 11:40 水分補給
- 12:00 お昼ごはん(710円)
- 13:00 軽体操、レクリエーション、入浴またはリハビリ体験
- 14:50 おやつ(昼代に含まれる)
- 15:00 施設出発

※入浴とリハビリ体験は、それぞれ午前または午後のどちらかになります。

※こちらの時間は目安です。多少時間が変更になる場合がございますのでご了承ください。

随時
受付中!

体験利用

のご案内

通所リハビリ

☎電話一本で体験予約。難しい書類は必要ありません!

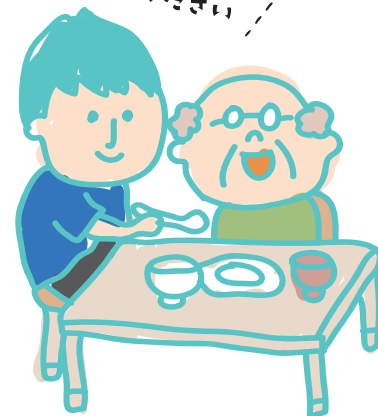


費用
昼食代のみ

710円

(おやつ代含)

お気軽に
ご連絡
ください



IMS(イムス)グループ 医療法人財団 明理会
仙台ロイヤルケアセンター

〒989-3214 宮城県仙台市青葉区みやぎ台1-31-1

お申し
込み

tel. 022-394-7651

相談室 / 担当 齋藤・宗像・竹下・有馬

