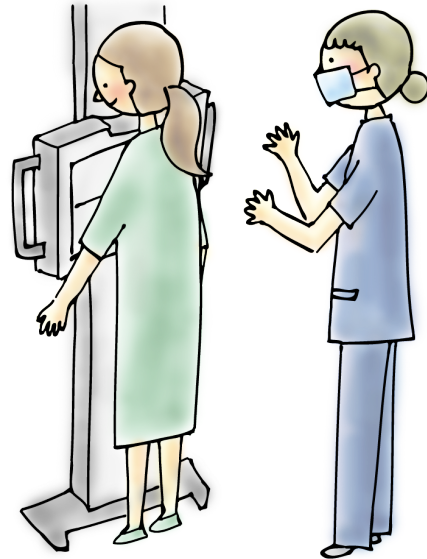




# 医療被ばくってなに？

放射線を使った検査や治療を行って被ばくすることを医療被ばくと言います。レントゲン撮影やCT検査、透視、血管造影等の検査は、放射線の一種であるX線を使用しており、わずかではありますが被ばくします。

この講座では、放射線をどのくらいあびるとどんな影響が体に出るのか、レントゲン等のX線を使用した検査ではどの程度被ばくするのかをご説明します。基礎知識を身に付け、ご自身の健康維持に役立てましょう。



講師 山形ロイヤル病院 放射線技師

## 体組成計での健康測定も行います

- 身長
- 体重
- 内臓脂肪レベル
- 骨量
- 体脂肪率
- 基礎代謝
- 体内年齢
- 筋肉量
- 体水分
- 握力など

参加費 無料

2024.1.20 土 10:00-11:00

定員 20名程度 (要予約)

会場 東根市職業訓練センター

〒999-3711 山形県東根市中央1丁目3-1



ご参加お待ちしております

### 感染防止対策について

感染防止対策を講じたうえで開催いたしますが、開催日、開催内容等が変更になる場合がございます。当日はマスク着用、検温、体調チェック、手指消毒にご協力をお願いいたします。

お申込み・お問合せは下記までご連絡ください



IMS(イムス)グループ 医療法人財団 明理会

山形ロイヤル病院

地域医療連携室



0237-43-8226

〒999-3712 山形県東根市大森 2-3-6

電話受付時間：平日 9:00～17:00 / 土曜日 9:00～12:30 (祝日を除く)

