

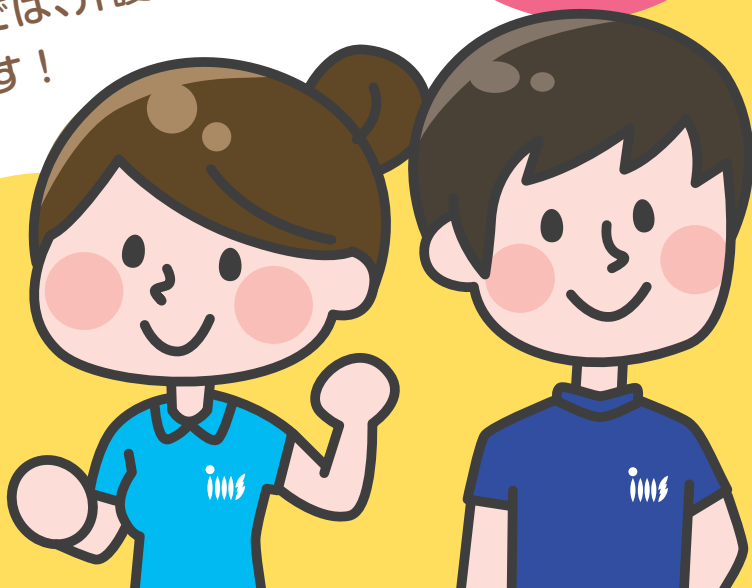
# 介護職員として お仕事してみませんか？

丸森ロイヤルケアセンターでは、介護職員として  
働きたい方を支援します！

働きたい  
パパ・ママ  
大歓迎！！

資格・経験が  
なくても  
大丈夫！！

まずは相談を！



国家資格を目指そう！

## 資格取得支援

- 新人から中途採用者まで、個人の能力に応じた教育計画を実施します。※最初の1ヶ月間は先輩職員が就いてしっかり指導を行います。
- IMS(イムス)グループ介護福祉士実務者研修制度で介護福祉士(国家資格)を目指せます。

費用

IMS(イムス)グループ  
職員キャンペーン価格で

無資格：通常(定価)  
200,000円を

**64,400円**



職員用の保育室があります！

## 育児支援

- 月～土(祝祭日、年末年始 12/31～1/3 除く)
- 7時15分～18時15分
- 預かり対象は生後2か月～6歳まで
- 保育料：1人目 1日1,200円

※おやつは保育室準備、お弁当・ミルクは持ち込み



令和元年10月から保育室利用料が無償化されます。

(対象となるかはお住いの市町村)にご確認ください

仕事でも  
安心です！



介護福祉士も大歓迎！お気軽にお問い合わせください！

昇給あり(毎年4月)

勤務制限(夜勤、曜日制限等)の条件等については要相談となります。一人ひとりが長く働けるように、しっかりとその方に合った働きプランを話し合いながら進めていきますのでご安心ください。まずはご相談下さい！



IMS(イムス)グループ 医療法人財団 明理会

丸森ロイヤルケアセンター

〒981-2152 宮城県伊具郡丸森町字烏屋 9-2 担当/菊地・木村

tel.0224-73-1101 / fax.0224-73-1155

# 「育児支援」

職員のお子さんを預かる保育室があります！

- 月～土（祝祭日、年末年始 12/31～1/3 除く）
- 7時15分～18時15分 ● 預かり対象は生後2か月～6歳まで
- 保育料：1人目 1日1,200円  
※おやつは保育室準備、お弁当・ミルクは持ち込み

※令和元年10月から保育室利用料が無償化されます。3歳から5歳までの子供たちは月額3.7万円まで無償化されます。無償化の対象となるかはお住いの市町村にご確認ください。

仕事中心  
安心！



無資格でも  
大丈夫

# 「資格取得支援」

国家資格を目指そう！

- 新人から中途採用者まで、個人の能力に応じた教育計画を実施します。  
※最初の1ヶ月間は先輩職員が就いてしっかり指導を行います。
- IMS(イムス)グループ介護福祉士実務者研修制度で介護福祉士(国家資格)を目指せます。

受講料

IMS(イムス)グループ職員キャンペーン価格で

無資格：通常(定価)200,000円 → 64,400円

※受講料は年度ごとに変更する場合があります。



# 「生活支援」

2名  
まで

母子寮を準備しています！シングルパパ・  
シングルマザーの方が対象です

県外の方も  
ご相談ください

- 寮については、一人親家庭で宮城県県外の方、宮城県内でも遠方の方などが対象です。  
また寮(賃貸物件)は条件付き(施設指定の寮等)になります。引っ越し費用も応相談。

【利用例】母子寮に入居した場合(保育室利用) ※母親(介護職員：無資格)、子供1人(3歳)の場合

・基本給……………130,000円  
・住宅手当……………12,000円  
・介護手当……………3,000円  
・扶養手当……………10,000円

総支給額 155,000円

社会保険料(控除) 24,745円

合計 130,255円

寮(1LDK)の月家賃

約50,000円 → 25,000円

※家賃は住居者と施設で折半 ※あくまでも目安の金額です

保育料

25,200円

※月21日利用した場合

合計

※保育料が無償化対象となった場合

130,255円 - 25,000円(家賃) = 105,255円



【その他】・昇給あり(毎年4月)・賞与あり(勤続2年目以降3.7ヶ月分/年 ※平成30年度実績)

・処遇改善手当別途支給(月によって金額は変動します) ・交通費別途支給

勤務制限(夜勤、曜日制限等)の条件等については要相談となります。一人ひとりが長く働けるようにしっかりとその方に合った働きプランを話し合いながら進めていきますのでご安心ください。まずはお気軽にご相談下さい！