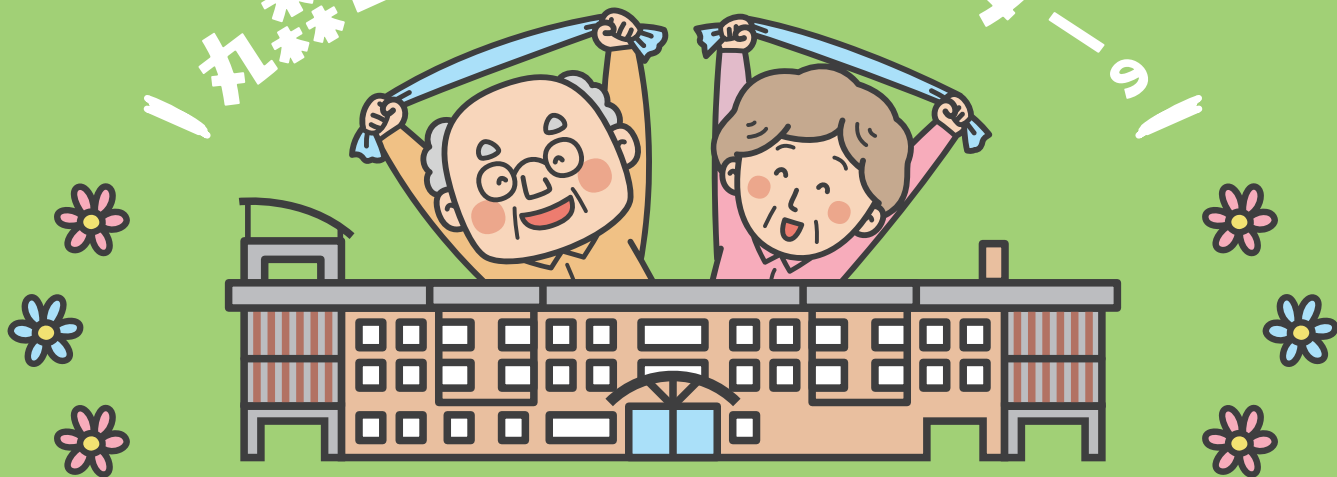


丸森ロイヤルケアセンター



リハビリ合宿

リハビリ合宿って？

リハビリ合宿は、ご自宅で生活されている方を対象に、身体機能の低下や不安を感じている方に集中的なリハビリテーションを行うことで、ご自宅での生活が継続できるような支援を行います。

Point



- ✓ 文字通り「合宿」なので、終了後はご自宅へ帰ります。
- ✓ 不安を安心・安全に変えるためのリハビリを行います。
- ✓ ご自宅へ帰った後に、生活への不安が出た場合は、再度合宿できます。

対象の方！

- ① 1～3ヶ月以内の在宅復帰に意欲がある方
- ② 自宅で生活しているが、**不安**を抱えており、生活を見直したい方
- ③ 病院を退院した、または退院予定だが、まだリハビリを続けたい方
- ④ 長期間の在宅生活は困難で、自宅と施設の「繰り返し利用」に興味のある方

こんな不安
ありませんか？

- ☞ 足腰が弱っている…
- ☞ 物忘れがひどい…
- ☞ 手に力が入りづらい…
- ☞ 階段の上り下りがつらい…



リハビリテーションの提供内容

- ① 理学療法士 (PT)・作業療法士 (OT)・言語聴覚士 (ST) による個別リハビリ
- ② 自宅で生活するための **個人に合わせた「生活リハビリ」**

生活リハビリの例 整容、着替え、食器洗い、洗濯、掃除、趣味活動 (裁縫 / 編み物 / 散歩)

- ③ 自分でできる自主練習の提案

1. トレーニングマシンを使った自主練習
2. 自室での自由な余暇時間の提供 (動画視聴や読書など)
 - ✓ 施設内は無料 Wi-Fi をご利用いただけます。
 - ✓ 余暇時間を過ごすための私物は、ご自宅からお持ち込み可能です。



利用までの流れ・料金

利用までの流れや料金は、通常の入所と同じです。
 詳細は、ホームページをご確認ください。
 ※当施設は在宅強化型の料金になります。



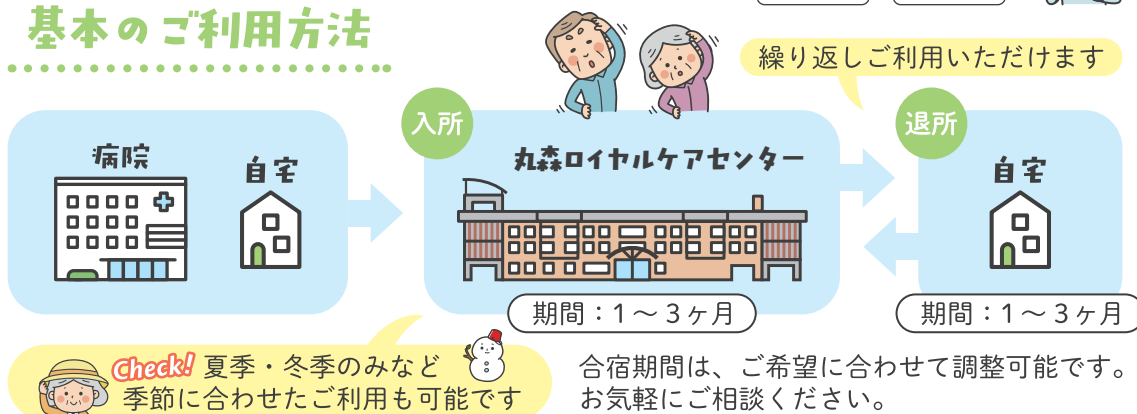
流れ



料金



基本のご利用方法



リハビリ合宿を
 生活を見直す
きっかけ (チャンス)
 にしませんか!



充実したスタッフがサポートします!



理学療法士 (PT) 7名、作業療法士 (OT) 8名、言語聴覚士 (ST) 2名 が在籍 (R8.4月時点)

お申込み・お問合せ



IMS(イムス)グループ 医療法人財団 明理会

丸森ロイヤルケアセンター

〒981-2152 宮城県伊具郡丸森町字鳥屋 9-2

TEL / 相談室直通 (担当: 相談員 高野)

0224-87-7131

ホームページ
 リハビリ合宿

