

# 通所リハビリテーションでの 感染防止の取り組み

## 正しい手洗い

到着時や食事前など、こまめな手洗いを行っています。



## こまめな換気

室内の換気と、送迎中の車内換気も行っています。



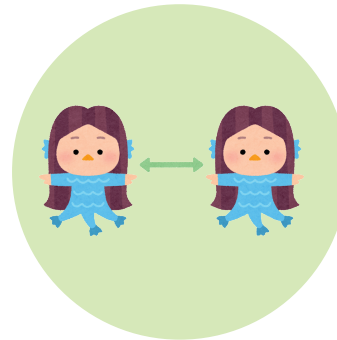
## 備品類の消毒

物品やテーブルの消毒を行っています。



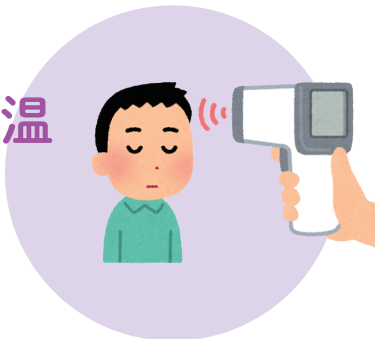
## 3密に考慮

食事中は会話を控えています。



## 1日2回の検温

施設に到着後と昼食後に検温します。



## レクは室内で作業

野外レクはお休みしております。



## 手指消毒・マスク着用

利用者様にはマスクを着用していただきます。職員もマスク着用で介助します。



## 利用者様も一緒に

積極的に協力して下さっています。



ご不明な点やお気付きのことがございましたら、お気軽にスタッフにお声掛けください！

当施設では感染対策委員会を設けております。コロナウイルスのマニュアルを作成し、施設内にポスターを貼って注意喚起を行っています。また、コンタクトポイント（人の手の触れる場所）のアルコール消毒をしっかりと行い、職員も毎日の検温、体調確認、マスクの着用を行っています。

今後も安心・安全にご利用いただけますよう、スタッフ一同取り組んでまいります。